



MOHÁCSI VASÖNTÖDE

Since 1894



ISO 9001
QM HU 1 17 383 12
www.ecomcert.org

www.vasontode.hu

GYÁRTMÁNYISMERTETŐ

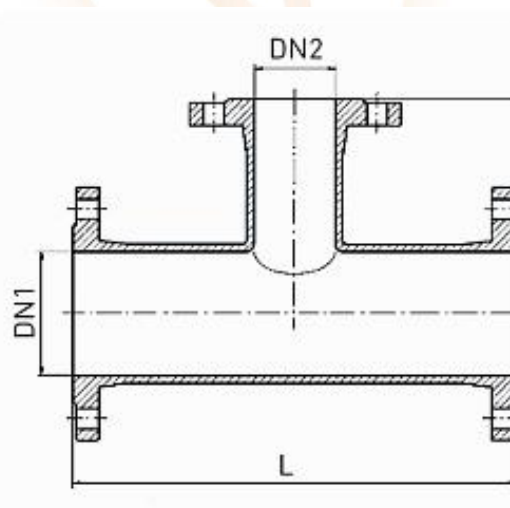
T-idom – Karimás elágazó idom
DN 80, DN 100, PN 10/16

Alkalmazási terület:

Ivóvízre, ipari vízre és kommunális szennyvízre

Műszaki jellemzők:

- Méreték: DN80-DN100 MSZ EN 1092-2 szabvány szerint
- Névleges nyomás: PN10/16
- Test anyaga: gömbgrafitos öntöttvas (GGG)
- Bevonat: epoxy porfesték min 250µm vastagságban
- Maximális felhasználási hőmérséklet: 70 °C



DN1	Méreték (mm)		Súly (kg)
	DN2	L	
80	80	330	15,6
100	80	360	18,4
100	100	360	19,3

Mohácsi Vasöntöde Kft.

H-7700 Mohács, Kossuth L. u. 53-55. ■ Tel: (+36) 69 322 733 ■ Fax: (+36) 69 311 433 ■ E-mail: info@vasontode.hu

Cégyjegyzékszám: 0209061982 ■ Adószám 11006536-2-02 ■ Bank: 10400779-49485050-48481000 ■ IBAN HU80 1040 0779 4948 5050 4848 1000 ■ SWIFT: OKHBHUHB