



## **GYÁRTMÁNYISMERTETŐ D400 TERHELÉSI OSZTÁLY**

**Típus: D400-VNY-300**

### **Alkalmazási terület:**

Gépjármű közlekedésre használt utak közlekedő felületein alkalmazható (MSZ EN 124, D 400 osztály).

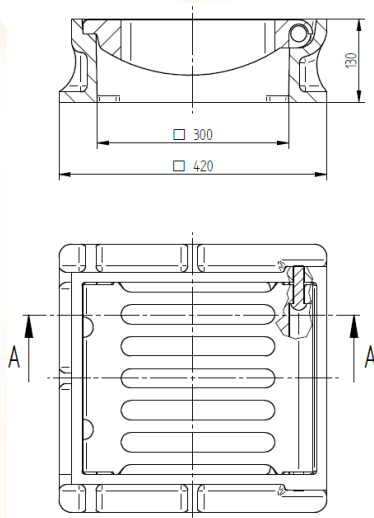
Felhasználható az út, vagy egyéb felületekre jutó csapadékvíz csatornahálózatba vezetésére és a csatornahálózat szellőztetésére.

### **Műszaki jellemzők:**

- Anyagminőség: keret EN-GJL-200 (lemezgrafitos öntöttvas), a rács EN-GJL-250 (lemezgrafitos öntöttvas) anyagminőségben készül
- Festés: fekete korrózió gátló festéssel
- Súly: 58,7 kg
- Megmunkált felfekvő felületek biztosítják a billegés mentességet
- A rács eltávolítása a keretből arra illetékteleneknek nem lehetséges
- A rácsot a kerethez rögzítő szerkezet a teherviselésben nem vesz részt
- A rács szükség szerinti cseréje a keret úttestből való kibontása nélkül is elvégezhető megfelelő szakemberekkel. A rácsok csereszabatosak.
- A rácsok felnyithatók az útburkolat sérülése nélkül
- Üzemeltetői igény esetén a rács alá szennyfogó vödör elhelyezése is lehetséges

A víznyelőrács felső beömlésű, az úttest felületével, vagy a folyókával egy szintben kell elhelyezni. A víznyelőrács rácszatának a forgalom irányára merőlegesnek kell lenni és a járdaszegély irányába lehessen felnyitni.

Egyéb kiviteli lehetőségek külön kívánságra: A rácsokat a megrendelő által kívánt feliratokkal, vagy cégemlékmával is ellátjuk.



**Mohácsi Vasöntöde Kft.**

H-7700 Mohács, Kossuth L. u. 53-55. ■ Tel: (+36) 69 322 733 ■ Fax: (+36) 69 311 433 ■ E-mail: info@vasontode.hu

Cégjegyzékszám: 0209061982 ■ Adószám 11006536-2-02 ■ Bank: 10400779-49485050-48481000 ■ IBAN HU80 1040 0779 4948 5050 4848 1000 ■ SWIFT: OKHBHUHB



ISO 9001  
QM HU 1 17 383 12  
www.ecomcert.org

**MOHÁCSI VASÖNTÖDE**

Since 1894

www.vasontode.hu

## Típus: D400-VNY-500

### Alkalmazási terület:

Gépjármű közlekedésre használt utak közlekedő felületein alkalmazható (MSZ EN 124, D 400 osztály).

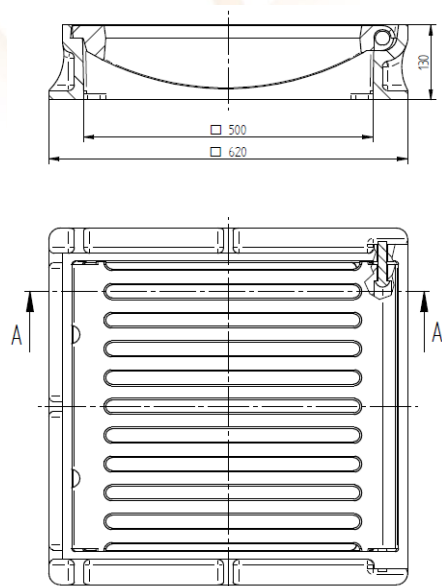
Felhasználható az út, vagy egyéb felületekre jutó csapadékvíz csatornahálózatba vezetésére és a csatornahálózat szellőztetésére.

### Műszaki jellemzők:

- Anyagminőség: keret EN-GJL-200 (lemezgrafitos öntöttvas), a rács EN-GJL-250 (lemezgrafitos öntöttvas) anyagminőségben készül
- Festés: fekete korrózió gátló festéssel
- Súly: 141 kg
- Megmunkált felfekvő felületek biztosítják a billegés mentességet
- A rács eltávolítása a keretből arra illetékteleneknek nem lehetséges
- A rácsot a kerethez rögzítő szerkezet a teherviselésben nem vesz részt
- A rács szükség szerinti cseréje a keret úttestből való kibontása nélkül is elvégezhető megfelelő szakemberekkel. A rácsok csereszabatosak.
- A rácsok felnyithatók az útburkolat sérülése nélkül
- Üzemeltetői igény esetén a rács alá szennyfogó vödör elhelyezése is lehetséges

A víznyelőrács felső beömlésű, az úttest felületével, vagy a folyókával egy szintben kell elhelyezni. A víznyelőrács rácszatának a forgalom irányára merőlegesnek kell lenni és a járdaszegély irányába lehessen felnyitni.

Egyéb kiviteli lehetőségek külön kívánságra: A rácsokat a megrendelő által kívánt feliratokkal, vagy cégemlékével is ellátjuk.



### **Mohácsi Vasöntöde Kft.**

H-7700 Mohács, Kossuth L. u. 53-55. ■ Tel: (+36) 69 322 733 ■ Fax: (+36) 69 311 433 ■ E-mail: info@vasontode.hu

Cégjegyzékszám: 0209061982 ■ Adószám 11006536-2-02 ■ Bank: 10400779-49485050-48481000 ■ IBAN HU80 1040 0779 4948 5050 4848 1000 ■ SWIFT: OKHBHUHB



ISO 9001  
QM HU 1 17 383 12  
www.ecomcert.org

**MOHÁCSI VASÖNTÖDE**  
Since 1894

[www.vasontode.hu](http://www.vasontode.hu)

## Típus: D400-674-500

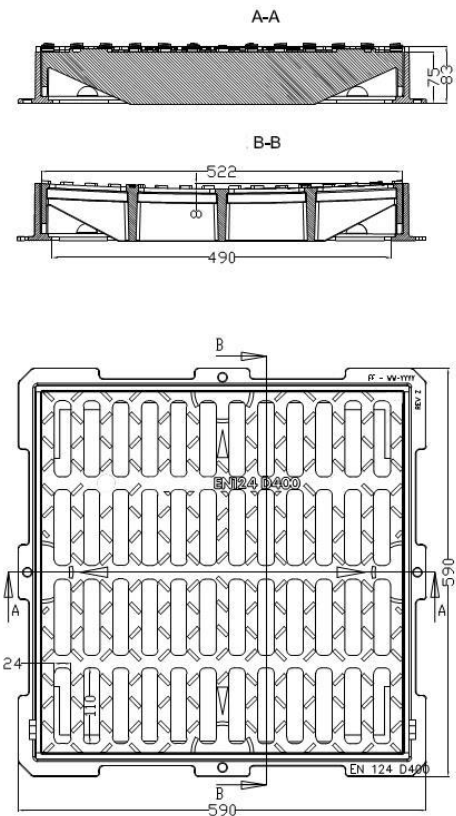
### Alkalmazási terület:

Gépjármű közlekedésre használt utak közlekedő felületein, útpadkákön és olyan parkoló területek, amelyek használata minden közúti jármű számára megengedett. (MSZ EN 124, D 400 osztály).

Felhasználható az út, vagy egyéb felületekre jutó csapadékvíz csatornahálózatba vezetésére.

### Műszaki jellemzők

- Anyagminőség: EN-GJS-500 (gömbgrafitos öntöttvas)
- Festés: fekete korrózió gátló festékekkel
- Súly: 45 kg
- A rácsok felnyithatók az útburkolat sérülése nélkül.



### Mohácsi Vasöntöde Kft.

H-7700 Mohács, Kossuth L. u. 53-55. ■ Tel: (+36) 69 322 733 ■ Fax: (+36) 69 311 433 ■ E-mail: [info@vasontode.hu](mailto:info@vasontode.hu)

Cégyjegyzékszám: 0209061982 ■ Adószám 11006536-2-02 ■ Bank: 10400779-49485050-48481000 ■ IBAN HU80 1040 0779 4948 5050 4848 1000 ■ SWIFT: OKHBHUHB



ISO 9001  
QM HU 1 17 383 12  
www.ecomcert.org

**MOHÁCSI VASÖNTÖDE**

Since 1894

www.vasontode.hu

## Típus: D400-500x310

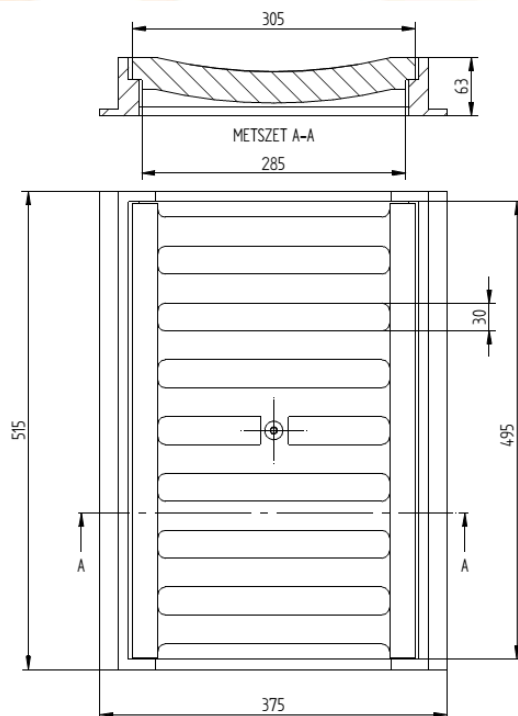
### Alkalmazási terület:

Gépjármű közlekedésre használt utak közlekedő felületein, útpadkákon és olyan parkoló területek, amelyek használata minden közúti jármű számára megengedett. (MSZ EN 124, D 400 osztály).

Felhasználható az út, vagy egyéb felületekre jutó csapadékvíz csatornahálózatba vezetésére.

### Műszaki jellemzők

- Anyagminőség: EN-GJS-500 (gömbgrafitos öntöttvas)
- Festés: fekete korrózió gátló festékekkel
- Súly: 34 kg
- A rácsok felnyithatók az útburkolat sérülése nélkül.



### Mohácsi Vasöntöde Kft.

H-7700 Mohács, Kossuth L. u. 53-55. ■ Tel: (+36) 69 322 733 ■ Fax: (+36) 69 311 433 ■ E-mail: info@vasontode.hu

Céggjegyzékszám: 0209061982 ■ Adószám 11006536-2-02 ■ Bank: 10400779-49485050-48481000 ■ IBAN HU80 1040 0779 4948 5050 4848 1000 ■ SWIFT: OKHBHUHB