



MOHÁCSI VASÖNTÖDE

Since 1894



ISO 9001
QM HU 1 17 383 12
www.ecomcert.org

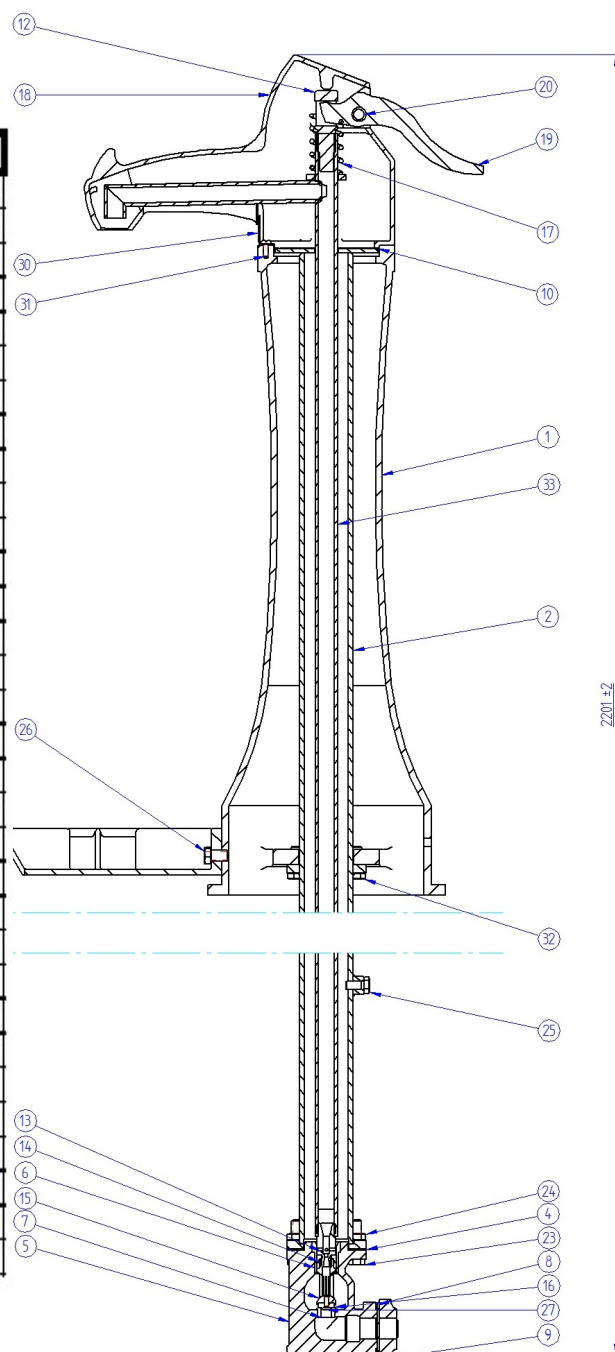
www.vasontode.hu

GYÁRTMÁNYISMERTETŐ

Megnevezés: Ejektoros közkút rozsdamentes

Cikkszám: EK87-00

Tsz	db	Megnaevzés	Rajzszám	Anyag min.
1.	1	Oszlop	EK-87-01	EN-GJL-200
2.	1	Altalajcső Rozsdamentes	EK-78-12	1.4301
3.	1	Kagyló	EK-78-09	EN-GJL-200
4.	1	Tömítés	EK-83-18	EPDM
5.	1	Szelepház	EK-83-26	EN-GJL-200
6.	1	Vezető betét	EK-83-21	Sárgaréz
7.	1	Ülékgyűrű	EK-83-25	Sárgaréz
8.	1	Tömítőgyűrű	EK-83-27	EPDM
9.	1	Ellenperem	EK-83-28	EN-GJL-200
10.	1	Vezető tárcsa	EK-78-24	EN-GJL-200
12.	1	Összekötőfej	EK-78-20	EN-GJS-500-7
13.	1	Betét	EK-83-15	Sárgaréz
14.	1	Betét karmantyú	EK-83-22	EPDM
15.	1	Szeleptest	EK-83-23	Sárgaréz
16.	1	Szelepgyűrű	EK-83-24	EPDM
17.	1	Nyomorugó	EK-78-21	Acél
18.	1	Kifolyóburkolat	EK-78-06	EN-GJL-200
19.	1	Emelőkar	EK-78-08	EN-GJL-200
20.	1	Tengely	EK-78-23	Acél
21.	2	HLF csavar M12x55		A2 Rozsdamentes
22.	2	HLF anya M12		A2 Rozsdamentes
23.	4	HLF csavar M10x45		A2 Rozsdamentes
24.	6	HLF anya M10		A2 Rozsdamentes
25.	1	HLF csavar M10x20		A2 Rozsdamentes
26.	1	HLF csavar M10x55		Horganyzott acél
27.	1	D-fejű hornyos csavar M5x12		A2 Rozsdamentes
28.	1	Szegecs szeg 5x35		Acél
29.	2	Ászok csavar M10x25		Acél
30.	1	Védőlemez	EK-78-26	Acél
31.	1	D-fejű hornyos csavar M6x14		Horganyzott acél
32.	4	HLF csavar M10x30		A2 Rozsdamentes
33.	1	Összekötőcső Rozsdamentes	EK-78-10	1.4301



Mohácsi Vasöntöde Kft.

H-7700 Mohács, Kossuth L. u. 53-55. ■ Tel: (+36) 69 322 733 ■ Fax: (+36) 69 311 433 ■ E-mail: info@vasontode.hu

Cégjegyzékszám: 0209061982 ■ Adószám 11006536-2-02 ■ Bank: 10400779-49485050-48481000 ■ IBAN HU80 1040 0779 4948 5050 4848 1000 ■ SWIFT: OKHBHUHB



ISO 9001
QM HU 1 17 383 12
www.ecomcert.org

MOHÁCSI VASÖNTÖDE

Since 1894

www.vasontode.hu

Alkalmazási terület:

Települések közművesített vízhálózatába építve utcai közkútként használható, főleg ivóvíz vétel céljára. A termékkel érintkező ivóvíz hőmérséklete a 30°C-ot nem haladhatja meg.

Főbb alkatrészek anyaga:

EN-GJL-200 (öntöttvas): oszlop, kagyló, szelepház, ellenperem, vezetőtárcsa, kifolyóburkolat, emelőkar

EN-GJS-500-7 (gömbgrafitos öntöttvas): összekötőfej

Sárgaréz: vezetőbetét, ülékgyűrű, betét, szeleptest

Acél: tengely, nyomórúgó

Rozsdamentes acél: összekötőcső, altalajcső

EPDM gumi: tömítés, tömítőgyűrű, betétkarmantyú, szelepgyűrű

Választható kivitelek:

	<u>Egységsúly (kg)</u>	<u>Termékkód</u>
EJEKTOROS KÖZKÚT KAGYLÓ NÉLKÜL	55	6-03-01
EJEKTOROS KÖZKÚT KAGYLÓVAL	60	6-03-04

Telepítés módja:

Aknába, vagy talajba beton alappal. A billegés mentességet cementhabarcs aláöntésével kell biztosítani. Aknára telepítéskor az altalajcsövet 2db acél bilinccsel kell az akna falához rögzíteni.

Telepítés után, használatba vétel előtt javasolt az ejektoros közkút átöblítése az esetleges szennyeződések eltávolítása miatt. Az áztatóvizet a csatornába kell engedni, háztartási célra felhasználni nem szabad.

Működése:

A kút nyitása az emelőkar lenyomásával történik ütközésig, elzárása a kar elengedésével automatikus.

Zárás után az összekötőcsőben lévő víz visszafolyik a fagyhatár alá az altalajcsőbe, így a kút a téli lefagyásoktól védett, külön fagytalánítást nem igényel. Újbóli nyitáskor a szelepszervezetbe épített ejektor ezt a vizet ismét az összekötőcsőbe szívja. Ez a folyamat minden nyitáskor megismétlődik. Emiatt üzemszünetet követően használat előtt javasolt a közkút átöblítése a kis mértékben a közkútban stagnáló víz eltávolítása céljából. A kifolytatás, átöblítés során nyert vizet ivóvízként, illetve ételkészítési céllal felhasználni nem szabad!

Figyelem: az ejektoros közkút csak teljesen nyitott állapotban működik rendeltetésszerűen! Részben nyitott állapotban az ejektor furatain keresztül a kút folyamatosan szívárogtat az altalajcsőbe.

Vízvétel:

½"-os kifolyócsőből szabad kifolyással edénybe.

Vízhálózatra csatlakozás:

menetes C ¾"

Mohácsi Vasöntöde Kft.

H-7700 Mohács, Kossuth L. u. 53-55. ■ Tel: (+36) 69 322 733 ■ Fax: (+36) 69 311 433 ■ E-mail: info@vasontode.hu

Cégjegyzékszám: 0209061982 ■ Adószám 11006536-2-02 ■ Bank: 10400779-49485050-48481000 ■ IBAN HU80 1040 0779 4948 5050 4848 1000 ■ SWIFT: OKHBHUHB



ISO 9001
QM HU 1 17 383 12
www.ecomcert.org

MOHÁCSI VASÖNTÖDE

Since 1894

www.vasontode.hu

Tisztítás, fertőtlenítés, javítás:

A termék tisztítása/fertőtlenítése során használt vegyszerekre vonatkozóan a 201/2001 (X.25) Kormányrendeletben, illetve a 38/2003 (VII.7) ESzCSM-FVM-KvVM együttes rendeletben leírtak a mérvadók.

A terméket behelyezés után, a használatbavétel előtt tisztító szivattyúzással tisztítani szükséges háromszoros belső térfogat mennyiségű vízzel. Az öblítővizet a csatornába kell engedni, azt háztartási célra felhasználni nem szabad. Csak ezután szabad megkezdeni a termék rendeltetésszerű használatát. A kút belső szerkezete a kifolyóburkolat leszerelése után külön kiemelhető anélkül, hogy a kút ki kellene ásni.

Festés:

Az alkatrészek többrétegű időjárásálló epoxi festékrendszerrel védve, az OTSZ előírásait figyelembe véve. A belső öntvényfelületek az ÁNTSZ által bevizsgált és engedélyezett kétkomponensű epoxibevonattal felület kezelve.

Megjegyzés:

A közigazgatási hatósági eljárás és szolgáltatás általános szabályairól szóló 2004. évi CXL. törvény 86. § (1) bekezdése, az egészségügyi hatósági és igazgatási tevékenységről szóló 1991. évi XI. törvény 7. § (1) bekezdése, az ivóvíz minőségi követelményeiről és az ellenőrzés rendjéről szóló 201/2001. (X.25.) Korm. rendelet 8/A. § (1) bekezdése alapján a bejelentőnek és továbbforgalmazás esetén a továbbforgalmazónak is tájékoztatási kötelezettsége van az ivó- és használati melegvízellátásban vízzel közvetlenül érintkező anyagok, termékek forgalmazásakor, illetve továbbforgalmazásakor a nyilvántartott anyag, termék felhasználási feltételeire vonatkozóan.

Mohácsi Vasöntöde Kft.

H-7700 Mohács, Kossuth L. u. 53-55. ■ Tel: (+36) 69 322 733 ■ Fax: (+36) 69 311 433 ■ E-mail: info@vasontode.hu